



Социально-экономическое  
развитие горных территорий  
Республики Дагестан



Министерство экономики  
и территориального развития  
Республики Дагестан

# СУБСИДИИ НА ВОЗМЕЩЕНИЕ ЧАСТИ ЗАТРАТ НА СТРОИТЕЛЬСТВО ОПТОВО- ЛОГИСТИЧЕСКОГО ЦЕНТРА ХРАНЕНИЯ ПРОДУКЦИИ (ОВОЩЕХРАНИЛИЩЕ, ФРУКТОХРАНИЛИЩЕ)



## КТО МОЖЕТ ПРИНЯТЬ УЧАСТИЕ?

Юридические лица и индивидуальные предприниматели, осуществляющие хозяйственную деятельность в горных территориях Республики Дагестан, построившие центр хранения продукции в текущем году и (или) в предыдущем

- ✓ Предельный размер субсидии не превышает 10 млн рублей (субсидируется 50 % фактических затрат)
- ✓ Заявления принимаются в ГИИС «Электронный бюджет»
- ✓ Телефон для справок: 8(8722) 78-05-74

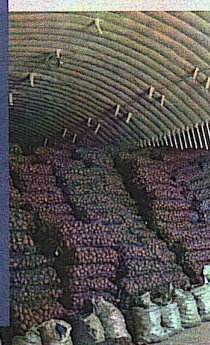
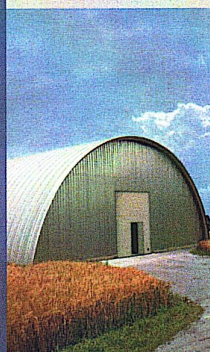
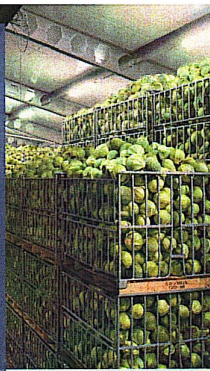


Подробная информация



# НЕОБХОДИМЫЕ ДОКУМЕНТЫ:

1. Заявление о предоставлении субсидии (в электронной форме в ГИИС «Электронный бюджет»).
2. Справка-расчет причитающихся сумм субсидии.
3. Копия налоговой и бухгалтерской (при наличии) отчетности за последний отчетный период.
4. Копии актов о приеме выполненных работ (оказанных услуг) по строительству и справки о стоимости выполненных работ и затрат по формам № КС-2 и КС-3.
5. Сводный сметный расчет (с приложением графических схем объекта строительства).
6. Для объектов капитального строительства - положительное заключение государственной экспертизы о проверке достоверности определения сметной стоимости объектов капитального строительства с приложением графической схемы объекта.
7. Справка, выданная налоговым органом по месту постановки участника отбора на учет, об отсутствии неисполненной обязанности или задолженности.
8. Копия паспорта заявителя (для ИП).
9. Копии правоустанавливающих документов на земельный участок.
10. Документ, подтверждающий полномочия представителя на осуществление действий от имени участника отбора, в случае подачи заявки представителем участника отбора.
10. Копия документа, подтверждающего использование права на освобождение от исполнения обязанностей налогоплательщика, связанных с исчислением и уплатой налога на добавленную стоимость.
11. Копия выписки из ЕГРЮЛ или ЕГРИП по состоянию на дату не ранее чем за 30 календарных дней до даты подачи заявки о предоставлении субсидии.







Социально-экономическое  
развитие горных территорий  
Республики Дагестан



Министерство экономики  
и территориального развития  
Республики Дагестан

# СУБСИДИИ НА ВОЗМЕЩЕНИЕ ЧАСТИ ЗАТРАТ ЛИЧНЫМ ПОДСОБНЫМ ХОЗЯЙСТВАМ НА ПРИОБРЕТЕНИЕ МАЛОГАБАРИТНОЙ СЕЛЬСКОХОЗЯЙСТВЕННОЙ ТЕХНИКИ

- ✓ Предельный размер субсидии не превышает 500 тыс. рублей (субсидируется 50 % фактических затрат)
- ✓ Заявления принимаются в ГИИС «Электронный бюджет»
- ✓ Телефон для справок: 8(8722) 78-05-74



Подробная информация



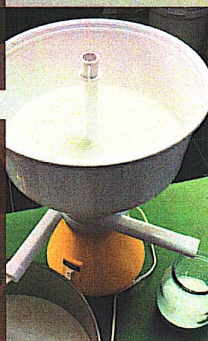
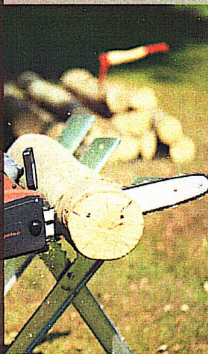
# КТО МОЖЕТ ПРИНЯТЬ УЧАСТИЕ?

Самозанятые граждане, зарегистрированные в горных территориях Республики Дагестан и занимающиеся производством сельхозпродукции, которые приобрели малогабаритную сельскохозяйственную технику (не более одной единицы одного наименования) в текущем году и (или) в предыдущем.



## НЕОБХОДИМЫЕ ДОКУМЕНТЫ:

1. **Заявление о предоставлении субсидии** (в электронной форме в ГИИС «Электронный бюджет»).
2. **Справка-расчет причитающихся сумм субсидий.**
3. **Оригинал выписки из похозяйственной книги, содержащей сведения о площади земельного участка и численности КРС, МРС.**
4. **Справка, выданная налоговым органом по месту постановки участника отбора на учёт, об отсутствии неисполненной обязанности или задолженности.**
5. **Копии платежных документов, подтверждающих приобретение малогабаритной сельхозтехники, копия паспорта техники (или изображение заводского (серийного) номера), заверенные подписью заявителя.**
6. **Копия паспорта заявителя.**
7. **Доверенность на право подачи заявки от имени заявителя (в случае представления документов не заявителем), заверенная подписью и печатью (при наличии).**



## ВИДЫ ТЕХНИКИ:

Сенокосилка, сепаратор, мотоблок, культиватор и многое другое из того, что используется личными хозяйствами для производства сельскохозяйственной продукции (полный список смотрите на сайте Минэкономразвития РД в разделе "Развитие горных территорий").





Социально-экономическое  
развитие горных территорий  
Республики Дагестан



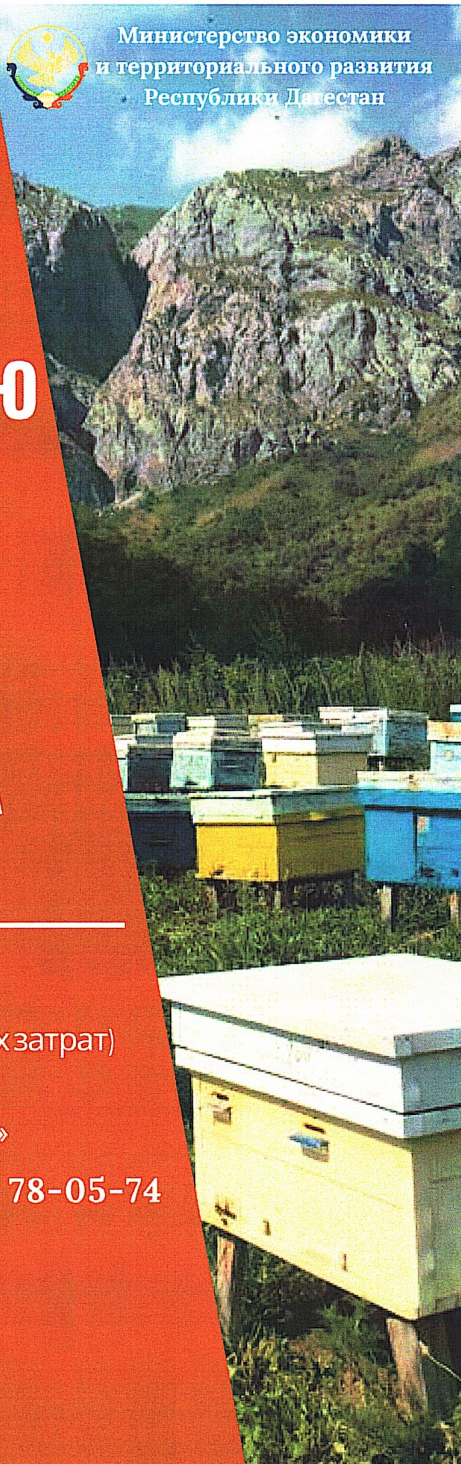
Министерство экономики  
и территориального развития  
Республики Дагестан

# СУБСИДИИ НА КОМПЕНСАЦИЮ ЧАСТИ ЗАТРАТ, СВЯЗАННЫХ С РАЗВИТИЕМ ПЧЕЛОВОДСТВА

- ✓ Предельный размер субсидии не превышает 1 млн рублей (субсидируется 50 % фактических затрат)
- ✓ Заявления принимаются в ГИИС «Электронный бюджет»
- ✓ Телефон для справок: 8(8722) 78-05-74



Подробная информация



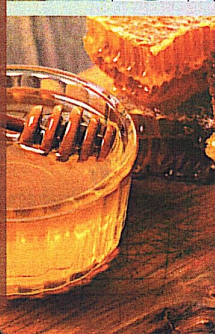
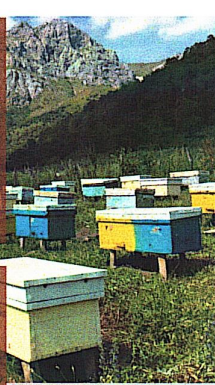


# КТО МОЖЕТ ПРИНЯТЬ УЧАСТИЕ?

Граждане, зарегистрированные и ведущие личные подсобные хозяйства в горных территориях Республики Дагестан (на высоте выше 500 метров над уровнем моря), применяющие специальный налоговый режим «Налог на профессиональный доход».

## НЕОБХОДИМЫЕ ДОКУМЕНТЫ:

1. Заявление о предоставлении гранта (в электронной форме в ГИИС «Электронный бюджет»).
2. Справка-расчет по установленной форме.
3. Выписка из похозяйственной книги о ЛПХ с указанием номера лицевого счета, адреса, количества членов, сведений о правах на земельный участок, номера документа, подтверждающего право на земельный участок, его категорию, площадь, выданная на дату не ранее чем за 30 календарных дней до даты подачи заявки.
4. Справка, выданная налоговым органом по месту постановки участника отбора на учет, об отсутствии неисполненной обязанности или задолженности.
5. Копия паспорта заявителя.
6. Копия ветеринарно-санитарного паспорта пасеки.
7. Копии документов, подтверждающих фактически понесенные затраты на приобретение технологического оборудования в текущем и (или) предшествующем годах (товарные накладные, платежные документы, товарные чеки, договоры, счета-фактуры, акты приема-передачи по форме ОС-1, сопроводительные документы (паспорта) оборудования, подтверждающие модель, серийный номер и дату изготовления оборудования), заверенные участником отбора подписью и печатью (при наличии).
8. Копии документов, подтверждающих фактически понесенные затраты на приобретение пчелоинвентаря в текущем и (или) предшествующем годах (товарные накладные, платежные документы, товарные чеки, договоры, счета-фактуры), заверенные участником отбора подписью и печатью (при наличии).
9. Копии документов, подтверждающих фактически понесенные затраты на приобретение пчелиных маток, в том числе импортных, пчелосемей, пчелопакетов и пчелиных ульев разных систем в текущем и (или) предыдущем годах (товарные накладные, платежные документы, товарные чеки, договоры, счета-фактуры), заверенные участником отбора подписью и печатью (при наличии).







Социально-экономическое  
развитие горных территорий  
Республики Дагестан



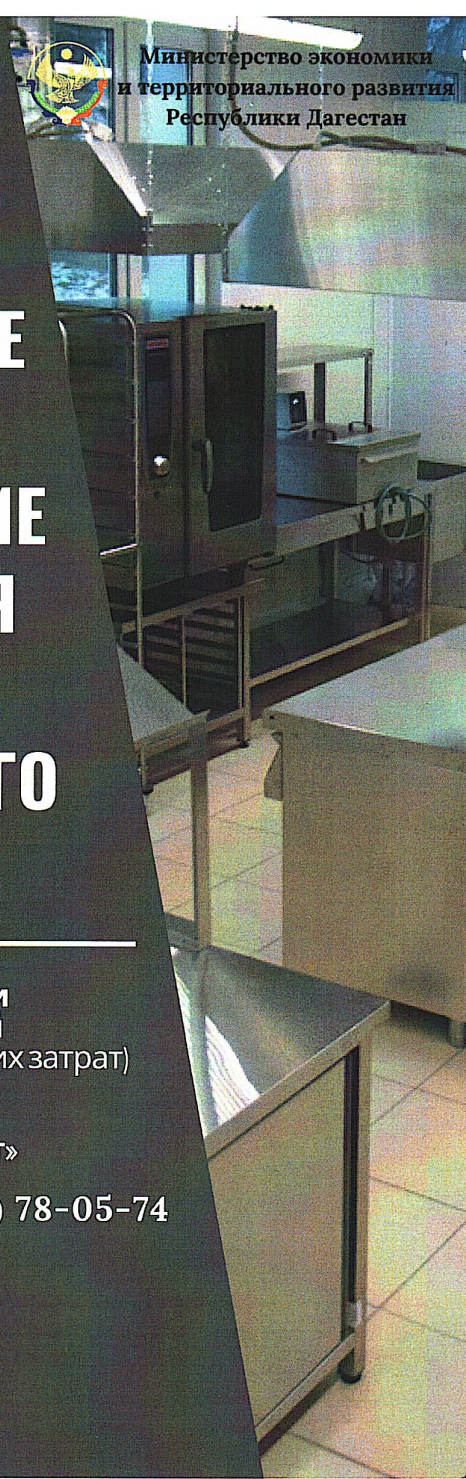
Министерство экономики  
и территориального развития  
Республики Дагестан

# СУБСИДИИ НА ВОЗМЕЩЕНИЕ ЧАСТИ ЗАТРАТ НА ПРИОБРЕТЕНИЕ ОБОРУДОВАНИЯ ДЛЯ ТОРГОВЛИ И ОБЩЕСТВЕННОГО ПИТАНИЯ

- ✓ Предельный размер субсидии не превышает 2,5 млн рублей (субсидируется 50 % фактических затрат)
- ✓ Заявления принимаются в ГИИС «Электронный бюджет»
- ✓ Телефон для справок: 8(8722) 78-05-74



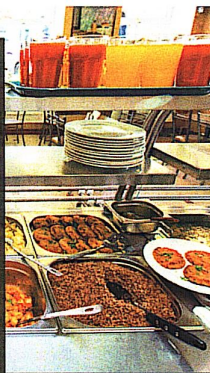
Подробная информация





## КТО МОЖЕТ ПРИНЯТЬ УЧАСТИЕ?

Юридические лица и ИП, осуществляющие хозяйственную деятельность в горных территориях Республики Дагестан, вид деятельности которых соответствует ОКВЭД 47.2 «Торговля розничная пищевыми продуктами, напитками и табачными изделиями в специализированных магазинах» и 56.29 «Деятельность предприятий общественного питания по прочим видам организации питания», которые приобрели оборудование в текущем году и (или) в предыдущем.



## НЕОБХОДИМЫЕ ДОКУМЕНТЫ:

1. Заявление о предоставлении гранта (в электронной форме в ГИИС «Электронный бюджет»).
2. Справка-расчет по форме, установленной Министерством.
3. Документ, подтверждающий полномочия представителя на осуществление действий от имени участника отбора, в случае подачи заявки представителем участника отбора.
3. Справка-расчет размера причитающейся суммы субсидии.
4. Копии налоговой и бухгалтерской (при наличии) отчетности за последний отчетный период.
5. Копии документов, подтверждающих фактически понесенные затраты в текущем и (или) предыдущем годах (договоры поставки, товарные накладные и платежные документы).
6. Копия паспорта заявителя (для ИП).
7. Справка, выданная налоговым органом по месту постановки участника отбора на учет, об отсутствии неисполненной обязанности или задолженности.
8. Копия документа, подтверждающего использование права на освобождение от исполнения обязанностей налогоплательщика, связанных с исчислением и уплатой налога на добавленную стоимость.
9. Копия выписки из ЕГРЮЛ или ЕГРИП по состоянию на дату не ранее чем за 30 календарных дней до даты подачи заявки о предоставлении субсидии.

